

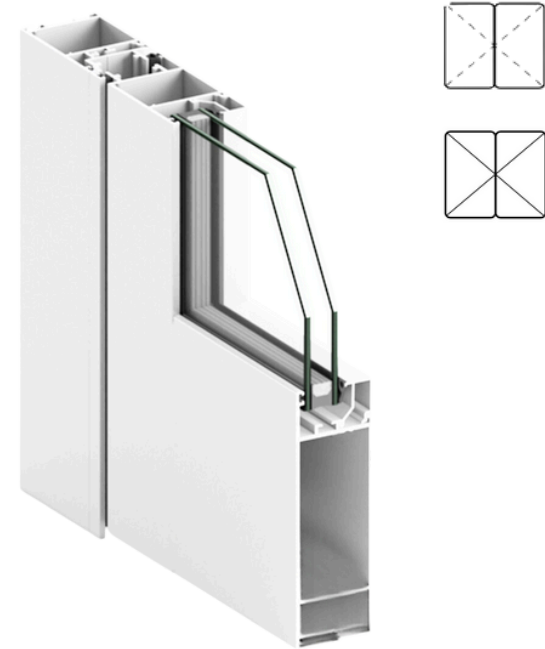
# SERIE MAGNAPRO

## CARACTERÍSTICAS Y FICHA TÉCNICA

Sistema Batiente importado europeo para ventanas o puertas de aluminio y vidrio. Resistentes y seguras con su cierre hermético de juntas ofreciéndonos una excelente reducción acústica.

Con sus aperturas en ventanas o puertas podemos ventilar nuestros espacios abriendo el hueco en su totalidad.

Serie MagnaPro con sus bisagras robustas nos permite manejar grandes dimensiones desde W=1.50 & H=3.20m por hoja, así como también utilizar diferentes tipos de espesores de vidrios. (Vidrios monolíticos, Vidrios Laminados, Vidrios Templados, Vidrios Insulados)



### PERMEABILIDAD AL AIRE:

Clase 4 (Une-En-12207)

### ESTANQUIDAD AL AGUA:

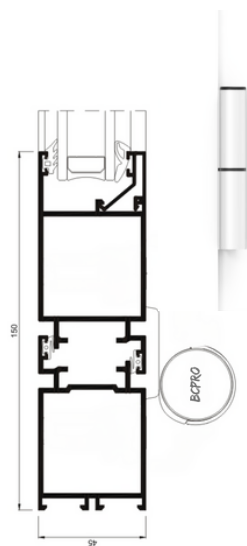
9A (Une-En-12208)

### RESISTENCIA AL VIENTO:

C4 (Une-En-12210)

### AISLAMIENTO ACUSTICO:

Rw = 22(-1;-5) dB - 38(-1;-4) dB



SECCION DE REFERENCIA

- **Apertura:** Batiente 1-2 hojas
- **Espesor Vidrios:** 6-22mm<
- **Ancho Max:** 1.50 Metros (Puertas & Ventanas)
- **Alto Max:** 3.20 Metros (Puertas & Ventanas)
- **Espesor Medio:** 1.6-1.9mm
- **Acabados:** Lacado, Anodizado, Madera
- **Peso Max por Hoja:** 180kg
- **Aplicaciones:** Ventanas & Puertas Batientes

MagnaPro con tapa & marcos perimetrales de 45mm. Hoja de 45mm o inferior de 100mm con cortes a 90 grados, ensamblados con escuadras de alta calidad.

\*Consultar peso y dimensiones maximas segun tipología y ubicación del elemento.

\*Posibilidad de configuracion para ventanas & puertas

- **Aluminio:** Primera Fusion 6063
- **Tratamiento:** Térmico T5
- **Normas:** EN515, EN573-3 & EN755-2
- **Certificación:** ISO 9001

\*Las tolerancias dimensionales y de espesor se ajustan a la norma UNE-EN12020-2

